

LEGENDA DEMONTÁŽÍ:

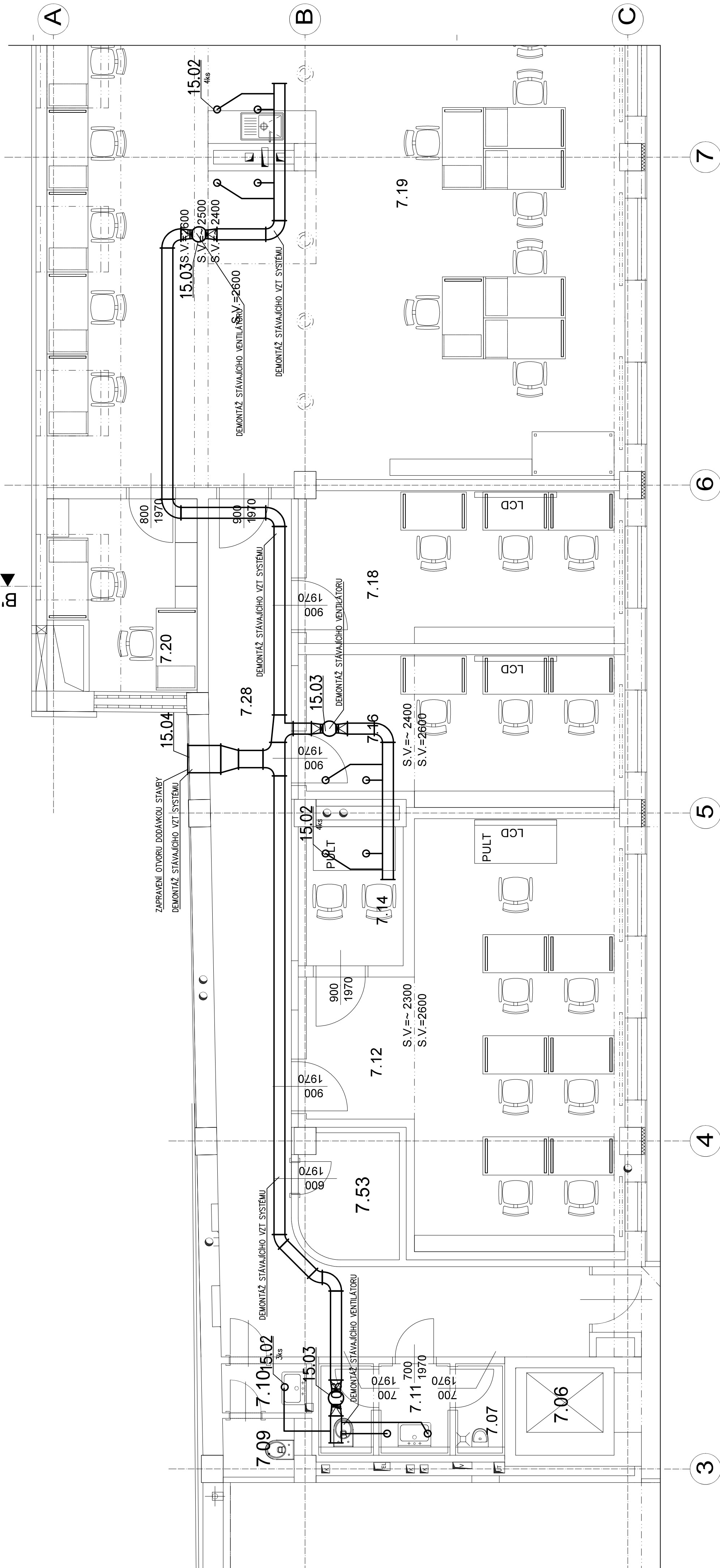
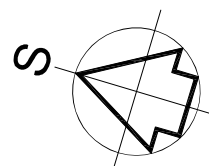
- STÁVAJÍCÍ POTRUBÍ VZT
- ROZSAH DEMONTÁŽÍ

POZN.:  
PŘI REALIZACI BUDE DODAVATEL VZT PROVÁDĚT DOPĹŇKOVOU KOORDINAČNÍ ČINNOST POTRUBNÍCH ROZVODŮ S OSTATNÍMI PROFESEMI.  
PŘIPOJENÍ KONCOVÝCH ELEMENTŮ BUDE PROVEDENO DĹE POPISU V TZ PD.  
REALIZAČNÍ FIRMA V RÁMCI SVÉ DODÁVKY PROVEDE PRO VÝROBNÍ A MONTÁŽNÍ ÚČELY  
ROZPIS VZT POTRUBÍ (ROZDĚLENÍ VZDUCHOVODŮ NA JEDOTLIVÉ TVAROVKY A ROVRY, VČETNĚ POTŘEBNÝCH "DOMĚRŮ").  
VZHEDEM K PROSTOROVÝM NÁROKŮM VZT A CHARAKTERU OBJEKTU BUDOU VEŠKERÉ VZDUCHOVODY A KONCOVÉ  
ELEMENTY VZT MONTOVANY JAKO PRVNÍ PŘED OSTATNÍMI PROFESEMI – KOORDINACE NA STAVBE.  
H. H. VZDUCHOVODU 50MM POD STROPEM POKUD NA VÝKRESE NEJENI UVEDENO JINAK.  
S. H. VZDUCHOVODU JE UVAŽOVANA OD ČISTÉ PODLAHY.  
TLUMIČE JAK NA SÁNÍ TAK NA VÝTLAKU

TEPELNŮJ, TURZENŮJ VODĚ ODOLNOU IZOLACÍ H. 25/40 mm BUDE IZOLOVANÉ PŘÍVODNÍ POTRUBÍ.  
U VŠECH KONCOVÝCH VZT ELEMENTŮ BUDE UMÍSTĚNA REGULAČNÍ Klapka DANÉHO PRŮMĚRU  
PŘED ZVUKOVĚ IZOLOVANOU OHEBNOU HADICÍ.  
TECHNICKÝ POPIS VZT JE UVEDEN V TECHNICKÉ ZPRÁVĚ  
OHEBNÉ HADICE BUDOU PO CELÉ DĚLCE VYVĚŠENY KE STROPNÍ KONSTRUKCI  
TAK, ABY NEBRÁNĹY OSazenÍ SVÍTEL A NEDOTÝKALY SE K-CE PODHLEDU.  
KONTROLNÍ A REVIZNÍ OTVORY V NEROZEBRATELNÝCH ČÁSTECH PODHLEDU JSOU DODÁVKOU STAVBY – NUTNÁ OPĚTOVNÁ KOORDINACE  
NENÍ-LI NA VÝKRESE UVEDENO JINAK, BUDOU VŠECHNY NASTĚNNÉ KLM JEDNOTKY ZAVĚŠENY HORNÍ HRANOU  
100mm POD STROPEM V DANÉ MÍSTNOSTI, NEBO POD PODHLED  
JEDNOTKY BUDOU PO CELÉ DĚLCE RAMU A POD NOŽICKAMA PRUŽNÉ PODOLOŽENÍ – RÝHOVANOU GUMOU  
ROTAČNÍ ZAŘÍZENÍ BUDOU ZAVĚŠENY NA STROPĚ S PRUŽNÝM PODOLOŽENÍM – RÝHOVANOU GUMOU  
DOPOJENÍ NA STOLPACÍ POTRUBÍ BUDE PROVEDENO Z NEHORLAVÉHO POTRUBÍ MIN. 500 MM OD HRANICE PŮ  
POKUD VZDÁLENOST MEZI PROSTUPY PŘES HRANICI PŮ PŘESÁHNE 500 MM, BUDE POTRUBÍ POŽÁRNĚ IZOLOVANO  
DO VZDÁLENOSTI 500 MM OD PROSTUPU

VÝŠKOVÝ SYSTÉM BpV ±0.000 = 208.500 m.n.m.      úroveň podlahy 1.NP

|         |              |        |             |
|---------|--------------|--------|-------------|
| REVIZE: | POPIS ZMĚNÝ: | DATUM: | VYPRACOVAL: |
|         |              |        |             |
|         |              |        |             |
|         |              |        |             |



|                            |   |                  |  |
|----------------------------|---|------------------|--|
| AKCE:                      | STAVEBNÍ ÚPRAVY A<br>MODERNIZACE IVUC ASTORKA,<br>NOVOBRANSKÁ 691/3, BRNO                             | STUPEŇ PD:       | DPS - DOKUMENTACE PRO PROVÁDĚNÍ STAVBY |
| INVESTOR A OBJEDNATEL:     | Jaroslavova akademie muzických umění<br>Bedřichova 650/2, 602 15 Brno                                 | OBJEKT:          | SO 01 - ASTORKA                        |
| MÍSTO STAVBY:              | posemek parc. č. 257<br>k.ú. 610003 Město Brno  | PROFES:          | D.1.4.C – VZDUCHOTECHNICKÁ ZAŘÍZENÍ    |
| GENERALNÍ PROJEKTANT:      | INTAR a.s.<br>Bezručova 611/17a, 602 00 Brno<br>tel.: +420 583 422 211<br>www.intar.cz, info@intar.cz | ZAKÁZKOVÉ ČÍSLO: | 20514011-4                             |
| HLAVNÍ INŽENÝR PROJEKTU:   | ING. ARCH. B. LANCMAN, biancman@intar.cz  | DATUM:           | 09/2022                                |
| HLAVNÍ ARCHITEKT PROJEKTU: | ING. ARCH. B. LANCMAN, biancman@intar.cz  | FORMÁT:          | 4 x A4                                 |
| ZHOTOVITEL ČÁSTI:          | Technika budov, s.r.o.<br>Křižanova 45, 602 00 Brno<br>tel.: +420 583 255 080<br>www.technikabudov.cz | KOPIE:           |  |
| OPROVĚZENÝ PROJEKTANT:     | ING. PETR ANDRYS  | MĚRÍTKO:         | 1:50                                   |
| VYPRACOVAL:                | ING. ŠTĚPÁN JÚZA, JIŘÍ ELL  | VÝKRES:          | DEMONTÁŽE 7.NP                         |
|                            |   | EVIDENČNÍ ČÍSLO: | 20514011-4/ISO01/D.1.4.C.08            |
|                            |   | ČÍSLO VÝKRESU:   | 15                                     |
|                            |   | REVIZE:          |  |